

 **GRANCERA
SERIES**

グランセラトップ 1液水性

F★★★★
ホルムアルデヒド放散等級
外壁 水性 1液

GRANCERA TOP

水性 1液セラミックハイブリッド超高耐候超低汚染無機系塗料

グランセラ[®]トップ 1液水性

美しい
つや感

高い
耐久性

安心の
超低汚染性

防藻・
防かび性

 **NIPPON PAINT**
Basic & New

住まいの「美観」をまもり、「寿命」を延ばすハイグレード塗料
グランセラ®トップ 1液水性

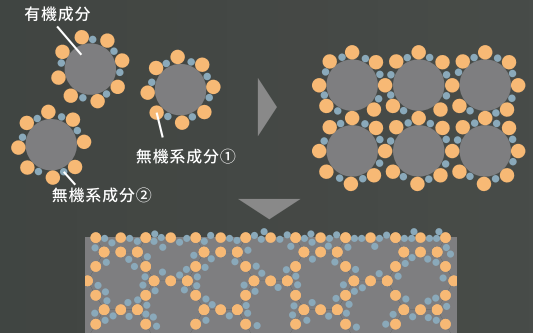
ラジカル制御技術とセラミックハイブリッド技術を融合。フッ素樹脂塗料を超える高耐候性、超低汚染性を誇るハイグレードの外壁用塗料です。

※期待耐用年数は塗膜劣化が進行し、塗膜寿命により下地保護機能が期待できなくなると予想される目安の時期であり、保証値ではありません。また、期待耐用年数は一般都市部住宅の東西面において標準的な環境・塗装条件で施工された場合を想定しています。その他詳細はカタログ裏面の「期待耐用年数について」をご確認ください。

セラミックハイブリッド無機系塗料とは？

無機系塗料は紫外線に強く、高い光沢と燃えにくさが特長ですがその反面、塗膜が割れやすいという性質がありました。そこで無機の硬い部分（無機系成分①）と有機の柔軟部分をハイブリッド化することで「弾性」の性能が発揮されます。

さらに表層に配向した無機系成分②により、超低汚染性を発揮します。



塗膜形成イメージ図

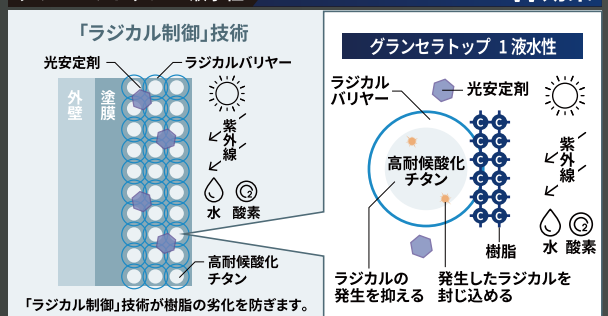
独自技術で紫外線から住まいをまもる、非常に優れた耐候性塗料

一般的な塗膜は、酸素や水とともに紫外線があたると顔料の主成分である酸化チタン内からラジカルが発生し、塗膜劣化を誘発します。そこで日本ペイントは、ラジカル発生を抑え、かつ発生したラジカルをバリアー内に封じ込める高耐候酸化チタンの活用技術を開発。さらに光安定剤の併用により、ダブル効果で優れた耐候性を発揮します。

●上塗り塗料の耐候性のグレードレベル

塗料の耐候性には様々なグレードがありますが、ラジカル制御形塗料は住まいを長持ちさせる品質・性能をコストパフォーマンス良く享受するのが魅力です。グランセラトップ 1液水性はフッ素を超える高耐候性。長期的に見て塗装回数が減り、お住まいのメンテナンス費用削減につながります。

グランセラトップ 1液水性 ラジカルバリアーと光安定剤によるW効果



GRANCERA SERIES

グランセラトップ 1液水性



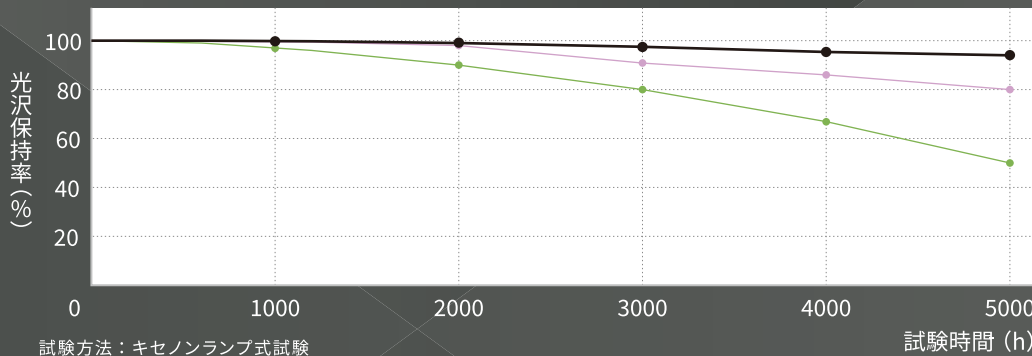


“6つの特長”で、外壁を美しくまもります

1. 優れた耐候性

グランセラトップ 1 液水性は、促進耐候性試験において優れた耐候性を示しました。

促進耐候性試験



2. 美しいつや

グランセラトップ 1 液水性は、高いレベリング性により、つやが優れています。またつや有り・7分・5分・3分つや有り、およびつや消しと幅広く対応が可能です。

3. 超低汚染性

グランセラトップ 1 液水性は、「超低汚染性」(親水性機能)によって、建物外観に付着した汚れを雨とともに洗い流し、美観を維持することが可能です。

4. 強力防藻・防かび機能

従来オプションであった強力防藻・防かび機能が標準搭載になりました。藻・かびの発生を抑制し、建物の美観と清潔な環境をまもります。

5. 透湿性

透湿性があるため塗膜の膨れやはく離を抑制します。

6. 弾性仕様

弾性タイプの主材(下塗り)と組み合わせることで、外壁のひび割れに追従でき、各種弾性形塗料の塗り替えに適應できます。

グランセラトップ1液水性(つや有り)



当社一般低汚染水性塗料(つや有り)



※上記はなみがた仕上げの塗膜画像(色はND-184)です。仕様はパーフェクトフィラー+グランセラトップ1液水性です。

塗膜と汚染物質のモデル図

グランセラトップ 1液水性
親水性膜
水に濡れやすい塗膜



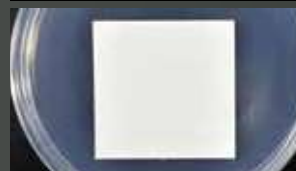
親水性が高いと汚れが落ちやすい

防汚性試験



試験方法：当社規格による雨だれ強制汚染試験(東京での暴露6か月経過時写真)

防藻性能試験結果(社内試験による)

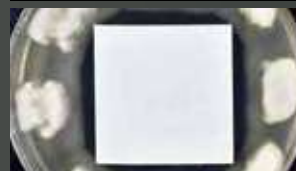


グランセラトップ 1液水性



当社一般防藻塗料

防かび性能試験結果(試験方法：JIS Z 2911 準拠)



グランセラトップ 1液水性



当社一般防かび塗料

塗料性状・荷姿

塗料名	色相	つや	容量
ニッペ グランセラトップ 1液水性	各色	つや有り、7分つや有り、5分つや有り、3分つや有り、つや消し	15kg、4kg