

窯業サイディングボード改修用  
水性高耐久多色工法

# DRESS UP ART

生まれ変わる  
上質感で

# さあ、住まいの表情を新しく、あなたらしく。

朝、出かけるとき、ふと思いついて我が家を仰ぎ見ると、  
どこか誇らしい気持ちになる。

生まれ変わった住まいは、新しい暮らしのはじまりだから。

もっと、自由に、美しく。

上質を身にまとうことで、  
人生は彩られていく。



## いい表情で、いい暮らし。



家の表情が明るくなると、そこで暮らす家族の表情まで明るくなる。

汚れてしまったものを、ただ綺麗にするだけではない。

古くなってしまったものを、ただ新しくするだけではない。

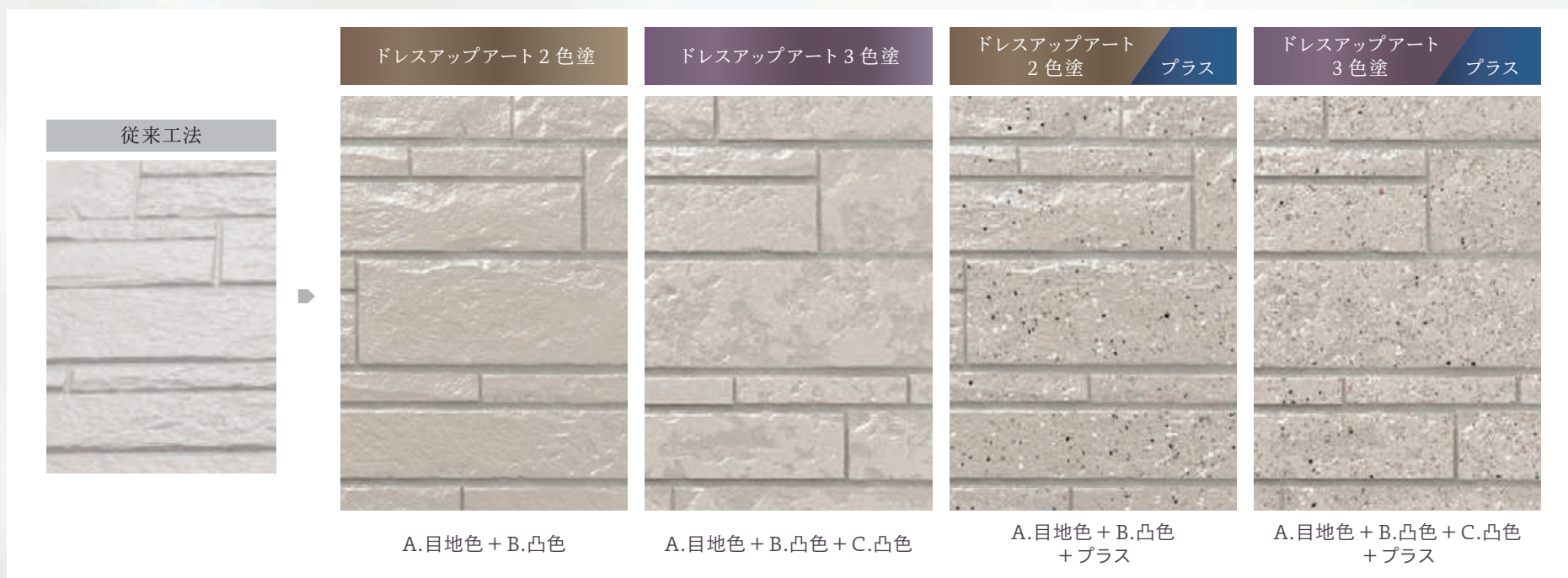
最先端のコーティング技術と色彩の可能性で、  
暮らしに豊かさを。

それが、私たち日本ペイントの思いです。

# Design

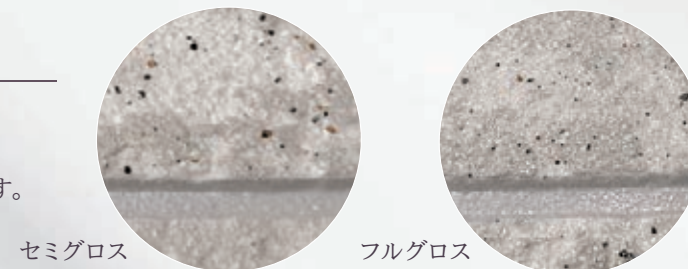
## Paint Variation

ドレスアップアート工法は、サイディングの形状を活かしてデザイン性を持たせる工法で、色を重ねることにより意匠性が高まります。更にオプションとしてドレスアップアートプラスを施すことによって粒状の顔料が天然石材のような質感をもたらし、より高級感が惹き立ちます。

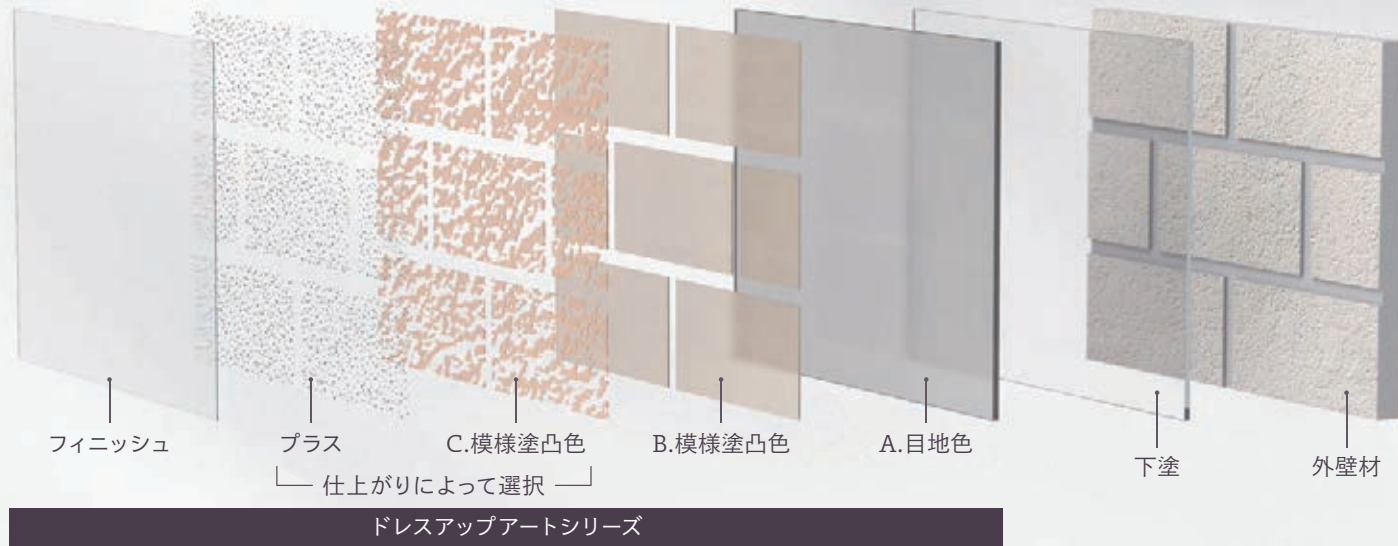


## Gloss coating

仕上がりのはつやは好みによってお選びいただくことが可能です。フルグロスのはつやのある煌びやかな仕上がりに、セミグロスは落ち着いた上品な仕上がりになります。

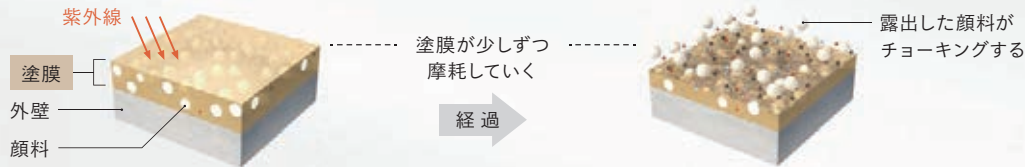


# Features



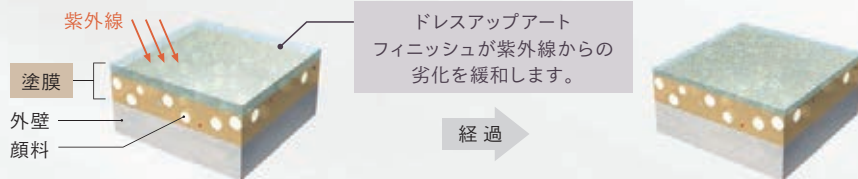
## ● 高耐候性

### ◆ 一般的な塗装

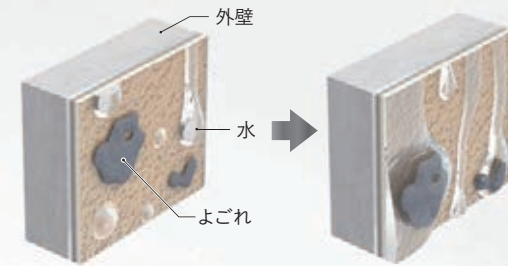


### ◆ ドレスアップアート塗装

ドレスアップアートフィニッシュによって顔料の露出を防ぐことで、美しい意匠をより長く維持します。



## ● 低汚染性



ドレスアップアートフィニッシュは親水性能を有しており、外壁を長期間清潔に、美しく保ちます。

## ● 水系

ドレスアップアートシリーズは環境への負荷が少ない水性塗料です。

## ● 防藻・防かび性

藻やかびの発生を抑制し建物の美観を維持します。

# Color Variation

ドレスアップアート 2色塗



DS-201



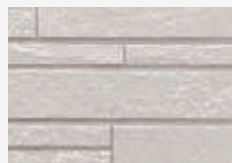
DS-202



DS-203



DS-204



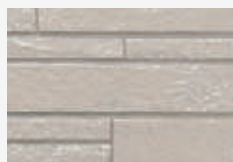
DS-205



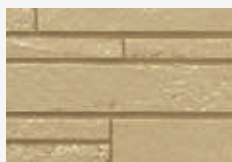
DS-206



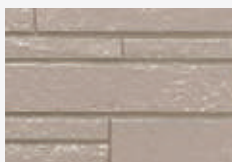
DS-301



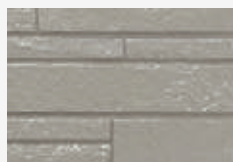
DS-207



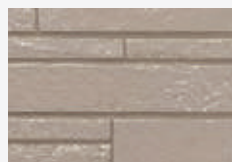
DS-208



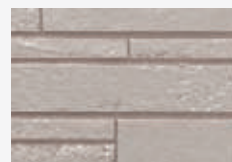
DS-209



DS-210



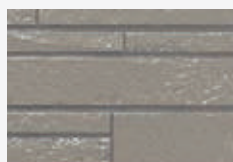
DS-211



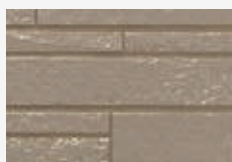
DS-212



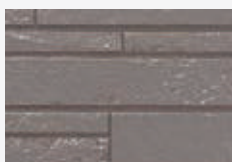
DS-304



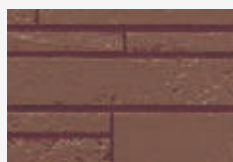
DS-213



DS-214



DS-215



DS-216



DS-217



DS-218



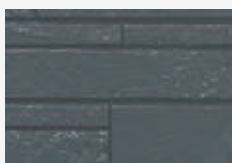
DS-307



DS-219



DS-220



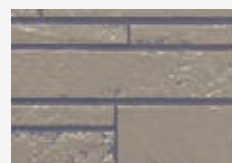
DS-221



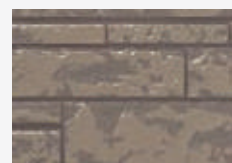
DS-222



DS-223

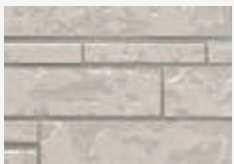


DS-224

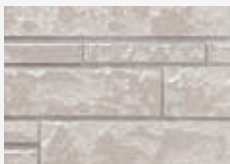


DS-310

## ドレスアップアート 3色塗



DS-302



DS-303



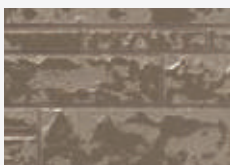
DS-305



DS-306



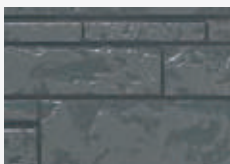
DS-308



DS-309

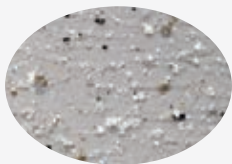


DS-311

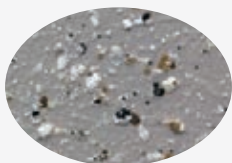


DS-312

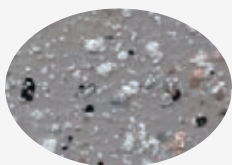
## ドレスアップアート プラス



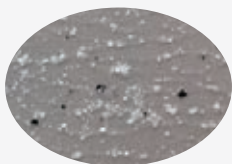
NDS-P1



NDS-P2



NDS-P3



NDS-P4

※施工部拡大写真

# Index

ドレスアップ工法は、サイディングの形状により見え方が異なるため、本カタログではサイディングの柄に合わせてカラーバリエーションをご提案しております。

image

01



レンガ調 … P07-10

image

02



タイル調 … P11-14

image

03



横長石材調 … P15-18

image

04



ランダムタイル調 … P19-22

image

05



石材調 … P23-26



# image 01

## レンガ調

温もりを感じるレンガ調は目地の間隔が広く、コントラストがある配色が映えます。レンガの風合いを活かすためにも異国風・アンティーク調・ナチュラルな配色がおすすめです。

施工例 ※イメージ

Before



*Natural* ナチュラル

ドレスアップアートでレンガの風合いをもたせ、全体をベーシックカラーでまとめることで心地よいナチュラル感を演出します。またセミグロスで仕上げることでより自然の質感に近くなります。

*American style* アメリカ風

メリハリの効いた配色にドレスアップアートを組み込むことで、重厚感のある華やかなアメリカンスタイルにすることができます。また、フルグロスを選択することで煌びやかな印象となります。

After





## image 02

### タイル調

素朴な質感をもつタイル調は落ち着いた色合いにマッチします。更にアクセントとして、ドレスアップアートプラスを施すことによって質感が向上するためおすすめです。

#### 施工例 ※イメージ

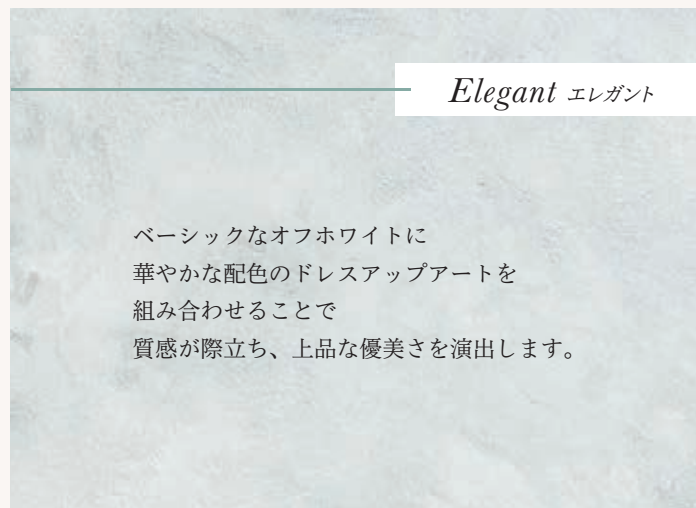
Before



#### *Simple* シンプル

モノトーンを中心に、やや青みを感じさせるダークグレーを組み合わせることによりすっきりした印象になります。  
ドレスアップアートを用いることで、奥行きのある質感を表現できます。

After



#### *Elegant* エレガント

ベーシックなオフホワイトに華やかな配色のドレスアップアートを組み合わせることで質感が際立ち、上品な優美さを演出します。





# image 03

## 横長石材調

細長いピースを組み合わせた横長石材調は、目地の幅が狭く凸部の印象が大きいシンプルな表情となります。配色もシンプルなものを採用することによって、いつまでも飽きの来ないデザインとなりおすすめです。

施工例 ※イメージ

Before



*Simple* シンプル

モノトーンを中心に、やや青みを感じさせるダークグレーを組み合わせることによりすっきりした印象になります。  
ドレスアップアートをを用いることで、奥行きのある質感を表現できます。

*Nordics style* 北欧風

ドレスアップアートにより石やレンガといった風合いを持たせることができます。  
また、伝統的な北欧色（グレイッシュカラー、アースカラー、深い赤色）と組み合わせることで、自然と調和した北欧風を演出できます。

After





# image 04

## ランダムタイル調

テクスチャーの異なる大小のタイルを並べたランダムタイル調は、色を重ねることで表現の幅が広がります。華やかで明快な配色で多彩な表情を演出するのもおすすめです。

施工例 ※イメージ

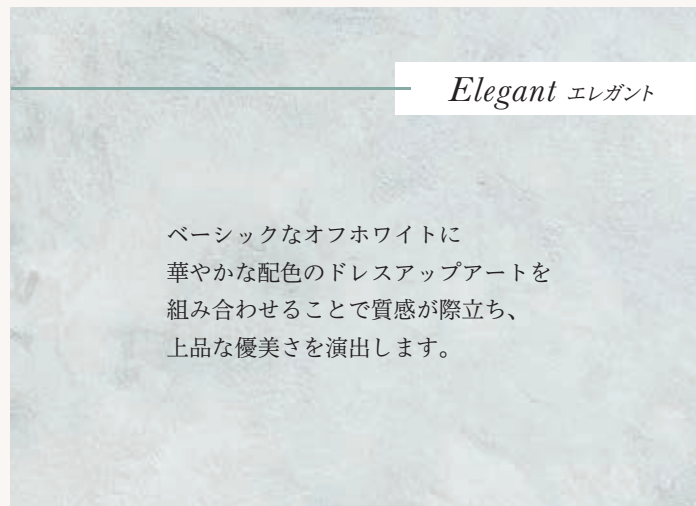
Before



*Casual* カジュアル

オレンジ等の暖色系を基調として仕上げることで、華やかで温かみのある仕上がりになります。また、ドレスアップアートのアクセントを加えることで、明るくりズムカルな印象を与えます。

After



*Elegant* エレガント

ベーシックなオフホワイトに華やかな配色のドレスアップアートを組み合わせることで質感が際立ち、上品な優美さを演出します。





# image 05

## 石材調

起伏があって大きさが様々である石材調は、色を重ねていくほどに多彩で躍動感ある表情になります。リズム感ある絢爛な印象に仕上げられるため3色塗がおすすめです。

施工例 ※イメージ

Before



*Natural* ナチュラル

ドレスアップアートでレンガの風合いをもたせ、全体をベーシックカラーでまとめることで心地よいナチュラル感を演出します。またセミグロスで仕上げることでより自然の質感に近くなります。

*Simple* シンプル

モノトーンを中心に、やや青みを感じさせるダークグレーを組み合わせることによりすっきりした印象になります。ドレスアップアートを用いることで、奥行きのある質感を表現できます。

After

